

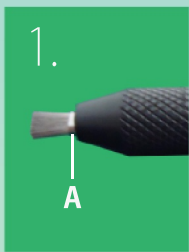
Nanotek Vacuum ナノテクバキューム

▶ ブラシ交換方法等について
How to attach and replace the brush

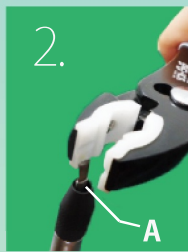
▶ 各部位の名称は裏面をご参照下さい
Refer to back for component names

ブラシの装着、交換方法 How to attach and replace the brush

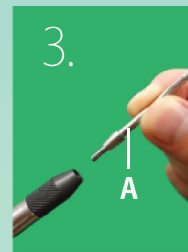
▶ ブラシの取り外し方法 How to remove the brush



1. 先端キャップが奥まで締め込まれている事を確認します。
Make sure the cap is tight.

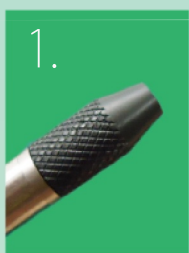


2. ペンチ等でブラシ下の A を掴み、A が指で掴める程度露出するまでひねります。(ネジ式)
Grip "A" with pliers. Unscrew "A" with pliers until you can turn with fingers.

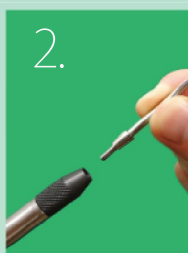


3. A 部分を持ちブラシを取り外します。
※ワイヤー部分は持たないで下さい。
Remove "A" by hand.
※Do not touch the wires.

▶ ブラシの取り付け方法 How to attach the brush



1. 先端キャップが奥まで締め込まれている事を確認します。
Make sure the cap is tight.



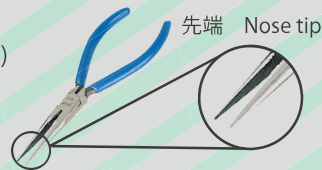
2. 先端キャップの先からブラシを挿入し、奥まで差し込みます。
Insert the new brush as shown. Screw brush in by hand as far as possible.



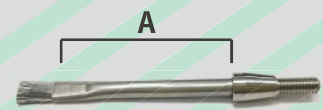
3. ペンチ等でブラシ下の A を掴み、固定します。(ネジ式)
Grip "A" with pliers and tighten.

▶ 使用可能なツール (参考) Tool for replacing the brush (reference)

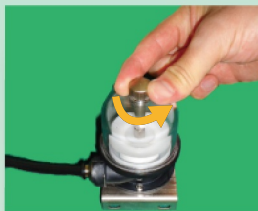
ラジオペンチ
Needle Nose Pliers



▶ ホルダー図 Holder



集塵フィルター掃除方法 Cleaning the dust collecting filter



1. 写真のようにつまみを回し、カバーをはずします。
2. 開ける際は、A,B,C の順で取りはずします。
3. 閉める際は、逆に C,B,A の順に取り付けます。
注) 集塵フィルターの開け閉めは、必ずエアーの供給を止めるまたは、ハンドバルブを締めてから行って下さい。

1. Turn the tab counter clockwise as shown in the photograph
2. To open, remove the parts in the order of A, B, and C.
3. To close, attach C, B, and A in this order.
*NOTE Be sure to turn off the air supply and close the hand valve before opening or closing the dust collecting filter.

注意事項 Attention

①



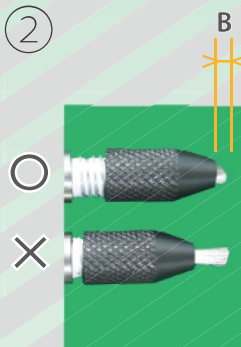
必ず先端キャップを装着した状態でブラシの取り付け取りはずしを行って下さい。

Install or remove the brush with the end cap tightened.



先端キャップが奥まで締め込まれた状態でブラシの取り付け、取りはずしを行って下さい。

②



最適出力 Adjust to about

2mm

ご使用時は、ブラシの突出量 (B) が 2mm 程度になるよう先端キャップを調整してください。※ブラシを出し過ぎると吸い込み効果が低下します。

The vacuum suction can be increased by making the length of "B" shorter.
The recommended length of "B" is 2mm.

Nanotek Vacuum ナノテクバキューム

▶ ブラシ交換方法等については裏面をご参照ください。
See back of manual for brush replacement instructions.

部品構成 Components

※右図：コンプレッサーエア接続タイプ
Compressed air model

圧縮空気（コンプレッサーエア）の流れを使って真空発生装置で集塵フィルターに向かう空気の流れを生み出し、吸い込んだダストは集塵フィルターに集められます。

The vacuum generator converts compressed air to vacuum. Dust is sucked up through the brush holder and collected in the dust filter.

ダストの流れ Airflow carries dust

選べるワイヤー直径 Bristle Diameters
0.03 / 0.04 / 0.05mm

付属 / 交換用ブラシ
Attachment/
Replacement Brush

ボールバルブ
Ball Valve

手元でも ON/OFF
Manual ON/OFF switch

真空発生装置
Vacuum Generator

圧縮空気の力を吸引力に変換
Vacuum flow is generated by
converting compressed air.

集塵フィルター
Dust Collecting Filter

透明カバーでダストの吸引具合を
一目で確認
Transparent cover allows to check
at a glance how dust is suctioned.

ハンドバルブ
Main Valve

簡単操作で ON/OFF 自在
Easy ON/OFF switch

エア供給側カプラー
Coupler

適用カップリング
(チヨダエンジニアリング社製)
CHS / MFX / MFXP / MPS
Applicable coupling
CHS / MFX / MFXP / MPS
(manufactured by Chiyoda Tsusho Co., Ltd)

ブラシホルダー
Brush Holder

耐食性・作業性を追求した
Φ10 ステンレスホルダー
Φ Stainless holder
for corrosion resistance
and workability/

先端キャップ
Head

ポリアセタール製で衝突による損傷を防止
ねじ付キャップでブラシの長さ調節が可能
帯電防止材で吸引時に発生する静電気を低減
Brush length can be changed by adjusting the
threaded cap. Antistatic material reduces
static electricity when operating the vacuum.

※図中にあるチューブの長さは実際の比率とは異なります
※Brush Holder and Head are enlarged for illustration purposes.

▶ 型式の表記方法 Item Number 下記からタイプとワイヤー径を選択ください。 Select the brush type and wire diameter below.

タイプ Model Type
ワイヤー径 Bristle O.D.
NANOV - A1 - 004

製品タイプ Model Type
A1 コンプレッサーエア接続タイプ
Air Supply: Compressed
B1 真空ポンプ接続タイプ (カプラーなし)
Air Supply: Vacuum (No Coupler Attached)
R1 交換用ブラシ
Replacement Brush

付属 / 交換用ブラシワイヤー直径
Bristle O.D.
003 ワイヤー直径 0.03mm
004 ワイヤー直径 0.04mm
005 ワイヤー直径 0.05mm

▶ 型式例 Example of Item Number

コンプレッサーエア接続タイプ Air Supply: Compressed/
付属ブラシワイヤー直径 Attached Brush Bristle: 0.04mm

NANOV - A1 - 004

株式会社喜多製作所

本社
〒590-0535 大阪府泉南市りんくう南浜 4-27
TEL: 072-485-1900 (代)
FAX: 072-485-1901

Kita Manufacturing Co., Ltd.

Head Office and Factory
4-27 Rinku-Minamihama, Sennan-shi,
Osaka 590-0535, Japan
TEL: +81-72-485-1900
FAX: +81-72-485-1901

